



gastar.by
info@gastar.by

ООО «Гастар»
УНП 691454493
223040, Минский район,
аг. Лесной,
ул. Фабричная, дом 2а, п. 9/4
тел. +375 29 3298831,
+375 33 3949906
факс +375 17 2627866

р/с 3012152439011
ОАО «БПС-Сбербанк»
ЦБУ № 702,
ул. Сурганова, 39
МФО 153001369
УНП 100219673

ООО «Гастар» - представитель компании "The Charles Machine Works, Inc." (CMW®), выпускающей оборудование под маркой **Ditch Witch®**.

Коммерческое предложение

Установка ГНБ JT30 MACH 1 Ditch Witch

Модель JT30 Mach 1 и её аналог, JT30 All Terrain, являются наиболее мощными и тихими установками в своём классе. Они сохранили все положительные черты прекрасно зарекомендовавшей себя модели JT3020 Mach1/All Terrain® и созданы благодаря постоянной обратной связи с заказчиками, налаженной за годы совместной работы на проектах всех типов. Многие инновации были разработаны непосредственным контакте с нашими заказчиками, чем мы особенно гордимся.

Размеры

Длина установки (движение своим ходом)	5,59 м
Общая длина установки (транспортировка)	5,61 м
Общая ширина установки	2,03 м
Общая ширина установки (с кабиной)	2,26 м
Общая ширина установки (с кабиной) без опоры	2,23 м
Общая высота установки (движение своим ходом)	3,02 м
Общая высота установки (транспортировка), соединение JT/AT, большая кассета	2,39 м
Общая высота установки (транспортировка), соединение JT/AT, малая кассета	2,34 м

Масса

Масса установки (тип JT, двигатель Tier 4i, штанг нет)	7750 кг
Примечание: вес двигателя указан при полной заправки и с якорением	
В комплекте с буровыми штангами JT (в буровой раме – полная кассета и 2 штанги)	+2580 кг
В комплекте с буровыми штангами для скального бурения (в буровой раме – полная кассета и 2 штанги)	+2580 кг
В комплекте с кабиной, оснащённой кондиционером и печью	+410 кг
В комплекте с двигателем уровня 3	-50 кг
Давление на грунт (тип JT, буровые штанги, двигатель Tier 4i, в комплекте с кабиной)	0,82 кг/см ²
Дорожный просвет	144 мм
Угол въезда	10-16°
Передний угол проходимости	19°
Передний угол проходимости (в комплекте с кабиной)	15°

Задний угол проходимости 18°

Буровые штанги

Длина	3 м
Диаметр соединения	76 мм
Диаметр тела	60 мм
Минимальный радиус изгиба	47 м
Масса (со вставкой)	41 кг
Масса большой кассеты с 48 штангами	2500 кг
Масса большой кассеты с 24 штангами	1450 кг

Рабочие характеристики

Максимальная скорость вращения шпинделя	225 об/мин
Максимальная скорость вращения шпинделя (тип АТ, внутренний шпиндель)	400 об/мин
Крутящий момент на шпинделе	5420 Н·м
Крутящий момент на шпинделе (тип АТ, внутренний шпиндель)	1080 Н·м
Скорость перемещения каретки	37 м/мин
Усилие прямой тяги	11217 кг
Усилие прямой тяги (режим "все грунты")	11217 кг
Усилие обратной тяги	13562 кг
Диаметр скважины	114 мм
Диаметр скважины (режим "все грунты", инструмент Rockmaster 822)	121 мм
Диаметр скважины (режим "все грунты", инструмент Rockmaster 86)	140 мм
Диаметр обратного разбуривания: зависит от грунта	
Скорость перемещения по земле (передний ход)	3,9 км/ч
Скорость перемещения по земле (задний ход)	3,5 км/ч

Двигатель

Четырёхцилиндровый турбодизель водяного охлаждения	QSB4.5
Уровень выбросов соответствует стандарту	EU Stage IIIA
Топливо	Дизельное
Хладагент	Жидкий
Впрыск	Прямой
Всасывание	Турбонаддув с охлаждением воздуха
Число цилиндров	4
Объём	4,5 л
Диаметр цилиндра	107 мм
Ход поршня	124 мм
Номинальная мощность по данным изготовителя	150 л.с.
Расчётная номинальная мощность	155 л.с.
Номинальная скорость	2300 об/мин

Пиковая мощность при 2000 об/мин

158 л.с.

Буровой насос

Давление раствора

102 атм. при 114 л/мин

Производительность

189,9 д/мин при 55 атм

Объемы заправляемых жидкостей

Гидравлический резервуар

102 л

Топливный бак

159 л

Ёмкость для смазочного масла двигателя, в том числе фильтр

11 л

Система охлаждения двигателя

22 л

Ёмкость для антифриза

30 л

Аккумулятор

Запас мощности (стандарт SAE)

195 мин

Ток холодного запуска при -18°C (стандарт SAE)

950 А

Уровни шума

Уровень шумового давления на месте оператора (стандарт ISO 6396)

≤ 85 dBA

Уровень шумового давления на месте оператора в кабине (стандарт ISO 6396)

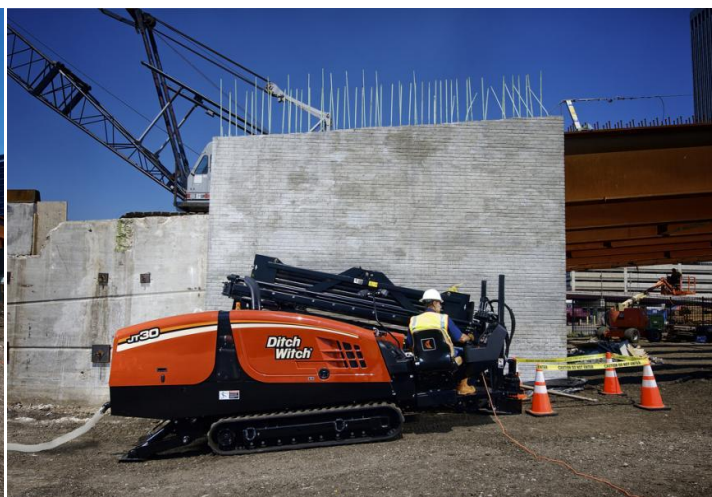
< 85 dBA

Внешний уровень шума (стандарт ISO 6395)

≤ 102 dBA

Уровни вибрации

Средний уровень вибрации, передающейся на руки и тело оператора при нормальной эксплуатации оборудования, не превышает соответственно 2,5 и 0,5 м/с²



По вопросам приобретения обращайтесь по телефонам +375 29 3298831, +375 29 7762542.

Управляющий
ООО «Гастар»

Г.В.Гореликов