



gastar.by
info@gastar.by

ООО «Гастар»
УНП 691454493
223040, Минский район,
аг. Лесной,
ул. Фабричная, дом 2а, п. 9/4
тел. +375 29 3298831,
+375 33 3949906
факс +375 17 2627866

р/с 3012152439011
ОАО «БПС-Сбербанк»
ЦБУ № 702,
ул. Сурганова, 39
МФО 153001369
УНП 100219673

ООО «Гастар» - представитель компании "The Charles Machine Works, Inc." (CMW®), выпускающей оборудование под маркой **Ditch Witch®**.

Коммерческое предложение

Установка горизонтально направленного бурения JT5 специально предназначена для прокладки инженерных коммуникаций в стесненных городских условиях. Мощная и компактная JT5 несет на себе 46 метров штанг и спроектирована при участии потребителей специально для небольших работ по прокладке кабеля, оптоволокну и систем водоснабжения под подъездными дорогами, облагоустроенными территориями и другими преградами в городской черте.

Комплектация

Наименование:	Кол-во
Установка Горизонтального Направленного Бурения Ditch Witch JT5	1
Устройство обнаружения электрического удара ESID	1
Специальные прорезиненные гусеничные траки (пара)	1
Система подготовки бурового раствора FM5 :	1
- Бензиновый двигатель Honda (5 л.с.);	
- Центробежный насос;	
- Смеситель Вентури;	
- Бак объемом 1200 л;	
- Шланг к буровой установке	
- Комплект для определения вязкости бурового раствора	
Локационная система SUBSITE 750TRKW	1
Информационный дисплей SUBSITE 750D	1
Зонд-излучатель SUBSITE 88B	1
Приспособление для работы при низких температурах	1
Комплект оборудования и инструментов:	
Буровая штанга JT5 Power Pipe	60
Кассета для буровых штанг	1
Пилот со сменными буровыми головками	1
Буровая лопатка StepBit	1
Буровая лопатка DuraBit	1
Муфта быстрого соединения Из-Конект 2 (Ez-Connect 2)	1
Смазка резьбы буровых штанг	1
Приспособление для очистки буровых штанг	1

Штырь и кабель заземления	1
Пистолет моечный	1
Расширитель типа Компакт Флутер (Compact Fluter) со встроеным вертлюгом, 200 мм	1
Расширитель типа Компакт Флутер (Compact Fluter) со встроеным вертлюгом, 160 мм	1
Скоба такелажная	2
Захват для полиэтиленовых труб диам 63 мм;	2
Захват для полиэтиленовых труб диам 110 мм;	2
Обучение персонала	1
Гарантийный период 12 месяцев (со дня передачи)	1

Технические характеристика

Размеры

Длина установки	3.1 м
Ширина установки	91.2 см
Высота установки	1.78 м
Эксплуатационная масса установки	1674 кг
Угол вхождения	от 10° до 16°
Угол въезда	18°
Угол съезда	18°

Буровые штанги

Номинальная длина буровой штанги	1.5 м
Диаметр соединения	47.8 мм
Диаметр тела	28 мм
Минимальный радиус изгиба	21.3 мм
Вес	7.25 кг
Количество штанг в комплекте	30 шт.

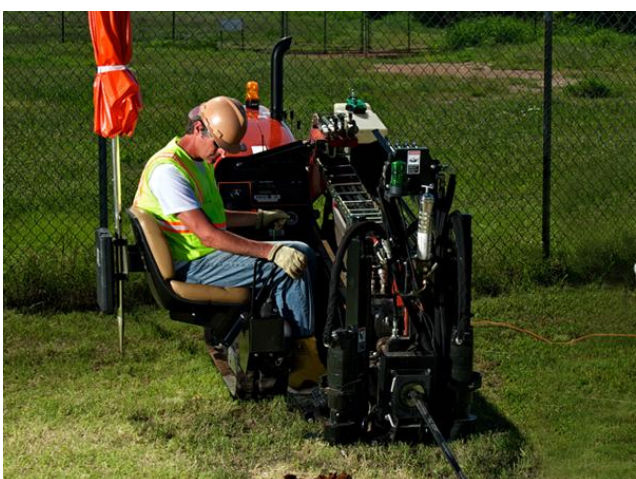
Рабочие характеристики

Максимальная скорость вращения шпинделя	195 об/мин
Крутящий момент на шпинделе	746 Н/м
Скорость движения каретки вперед	40 м/мин
Скорость движения каретки назад	40 м/мин
Сила тяги	18.2 кН
Сила обратной тяги	22.2 кН
Диаметр пилотной скважины	63.5 мм
Максимальный диаметр расширения (в зависимости от типа грунта)	114 мм
Скорость перемещения по земле	2.46 км/ч

Двигатель

Дизельный трехцилиндровый двигатель водяного охлаждения Kubota D1105	
Впрыск топлива	непрямой
Всасывание	естественное
Объем цилиндра	1.12 л
Скважина	78 мм

Длина хода поршня	78.5 мм
Заявленная мощность	24,8 л.с.
Скорость	3000 об/мин
Система подачи бурового раствора (встроенная)	
Давление бурового раствора (max)	51.7 бар
Производительность	18.9 л/мин
Объемы заправляемых жидкостей	
Гидравлический бак	30 л
Топливный бак	49 л
Батарея	
Запасная мощность	85 мин
Мощность при -18° С	525 А



По вопросам приобретения обращайтесь по телефонам +375 29 3298831, +375 29 7762542.

Управляющий
ООО «Гастар»

Г.В.Гореликов