



[gastar.by](http://gastar.by)  
[info@gastar.by](mailto:info@gastar.by)

ООО «Гастар»  
УНП 691454493  
223040, Минский район,  
аг. Лесной,  
ул. Фабричная, дом 2а, п. 9/4  
тел. +375 29 3298831,  
+375 33 3949906  
факс +375 17 2627866

р/с 3012152439011  
ОАО «БПС-Сбербанк»  
ЦБУ № 702,  
ул. Сурганова, 39  
МФО 153001369  
УНП 100219673

ООО «Гастар» - представитель компании "The Charles Machine Works, Inc." (CMW®), выпускающей оборудование под маркой **Ditch Witch®**.

## Коммерческое предложение

### JT922

Буровая установка горизонтально направленного бурения JT922 - новейшая разработка компании Ditch Witch® - мирового лидера в производстве установок горизонтально направленного бурения несет на себе 100 метров штанг. В 2007 году Буровая установка JT922 сменила отлично зарекомендовавшую себя модель JT921/JT921S, и имеет ряд весомых преимуществ.

#### Размеры

Длина	3710 мм
Высота	1880 мм
Ширина	1220 мм
Рабочий вес	
с пустым водяным баком и обоймой (с 56-ю штангами)	3040 кг

#### Буровые штанги

Длина	1830 мм
Диаметр:	
тело	40 мм
соединение	51 мм
Минимальный радиус изгиба	32 м
Масса	13 кг

#### Рабочие характеристики

Скорость вращения шпинделя, тах	186 об/мин
Крутящий момент на шпинделе, тах	1500 Н·м
Усилие подачи	4000 кг
Усилие обратной тяги	4000 кг
Диаметр пилотной скважины	76 мм
Скорость передвижения установки по земле, тах:	
вперёд	2,9 км/ч
назад	2,9 км/ч

#### Двигатель

Четырёхцилиндровый турбодизель DEUTZ F4L2011.	
Объём	2,22 л
Номинальная мощность (при 2800 об/мин.)	54 л.с.

Регулировка ограничителя оборотов (без нагрузки)

2800 об/мин

**Гидравлическая система**

Производительность

л/мин

Максимальное давление

бар

**Система подачи бурового раствора (встроенная)**

Давление раствора

52 бар

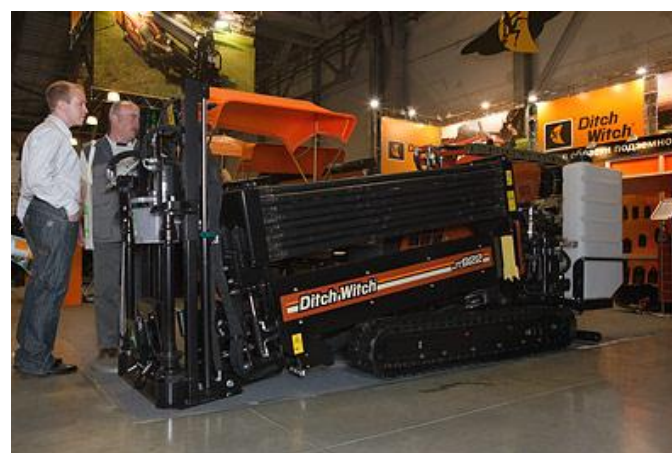
Расход раствора, м³/ч

34 л/мин

Объем бака

208 л

**Изображения**





По вопросам приобретения обращайтесь по телефонам +375 29 3298831, +375 29 7762542.

Управляющий  
ООО «Гастар»

Г.В.Гореликов